

## Notas de Integração

Manufacturer:	MolSmart
Model Number(s):	<b>Módulos IP</b>
g! Core Module Version:	8.7.602
Driver Developer:	Zoom Digital Home
Document Revision Date:	21/09/2023

### Visão geral

Este é um driver bidirecional para integração dos módulos MolSmart Relé e Dimmer por conexão ethernet.

### Recursos suportados

- **Switch:** Controle das saídas dos módulos com retorno de status.
- **Dimmer:** Controle das saídas dos módulos dimmer com retorno de status.
- **Eventos de entrada:** Reporta eventos das entradas para o sistema Elan.

Qualquer recurso não especificamente indicado como suportado deve ser considerado sem suporte.
--

### Licenciamento

Este driver funciona por um período de avaliação. Depois disso, é necessário inserir uma chave de licença para funcionar.

Licenças podem ser obtidas entrando em contato conosco pelo [drivers@zoomdigitalhome.com.br](mailto:drivers@zoomdigitalhome.com.br). As licenças são emitidas e vinculadas por controlador. Você só precisa de uma única chave de licença para várias instâncias no mesmo controlador.

### Suporte ao revendedor

Qualquer ajuda ou dúvida de suporte, entre em contato [drivers@zoomdigitalhome.com.br](mailto:drivers@zoomdigitalhome.com.br).

## Configuração do dispositivo

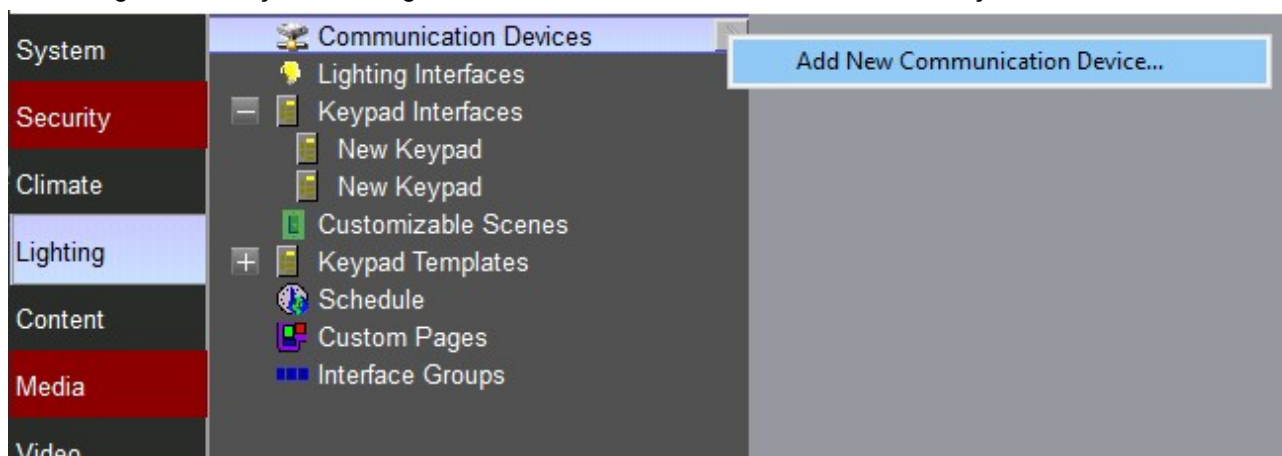
Configure o dispositivo conforme recomendado pelas instruções do fabricante.

Preste atenção ao endereço IP e à porta de comunicação.

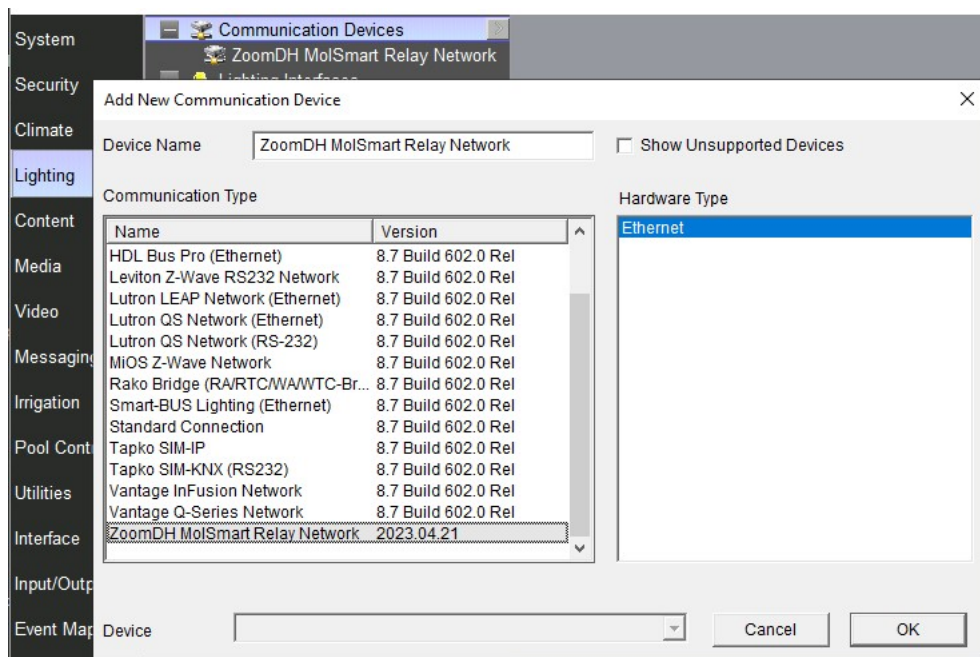
Defina um IP estático ou reserve-o no servidor DHCP.

## Processo de Instalação

1. Verifique a versão mais recente do driver em [www.zoomdigitalhome.com.br/drivers](http://www.zoomdigitalhome.com.br/drivers)
2. Na guia Iluminação no configurador, adicione uma nova Interface de iluminação.



3. Use o página de pesquisa para apontar o local onde você salvou o driver.



4. Selecione o driver e clique em OK.
5. O driver de comunicação adicionará drivers adicionais de iluminação e entrada/saída.
6. Configure o endereço IP do dispositivo.

## Erros comuns

- Configurações incorretas de endereço IP ou porta TCP.

## Registo de alterações

2024.09.17 – Acrescentado suporte a Módulo Dimmer. Melhorias nos eventos de Click e Hold.

2023.09.21 – Acrescentado evento de HOLD nas entradas e compatibilizado com módulos com firmware anterior a 2.0.

2023.04.21 – Versão Inicial.

## Informações do parceiro desenvolvedor ELAN

Este driver ELAN foi escrito e é suportado por:



[www.zoomdigitalhome.com.br](http://www.zoomdigitalhome.com.br)

[drivers@zoomdigitalhome.com.br](mailto:drivers@zoomdigitalhome.com.br)